

# Колектори Серія MC

**Нові моделі**

Приєднання G1/4 і G1/2  
Модульний тип



- » Компактний дизайн
- » Версія зі зворотним клапаном VNR або без нього

Колектори Серії MC використовуються для отримання додаткових виходів в пневмосистемі. У разі необхідності розділення контурів з маслорозпиленням і без, використовувати колектор зі зворотним клапаном.

Примітка:

Якщо колектор монтується як кінцевий елемент, то він повинен бути зібраний з кріпильними фланцями Мод. MC\*-FL.

## ОСНОВНІ ХАРАКТЕРИСТИКИ

Конструкція	модульна, компактна, мембранного типу
Матеріали	сплав ЦАМ, NBR, технополімер
Приєднання	G1/4 G1/2
Вага	0,232 кг (MC1) 0,379 кг (MC2) 0,210 кг (MC2-B-SH)
Приєднання, вихід	G1/4 G1/2
Кріплення	в лінію або настінний монтаж (у будь-якому положенні)
Робоча температура	-5°C ÷ 50°C (з точкою роси рідини нижче 2°C при мін. робочій температурі)
Покриття	емаль
Робочий тиск	0 ÷ 16 бар
Номінальні витрати (при 6 бар та перепаді ΔP = 1 бар)	MC1-B = 4080 Нл/хв MC1-B-VNR = 2350 Нл/хв MC2-B = 8400 Нл/хв MC2-B-VNR = 5600 Нл/хв MC2-B-SH = 4080 Нл/хв
Робоче середовище	стиснене повітря

**КОДУВАННЯ**

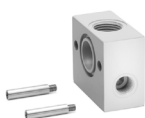
<b>MC</b>	<b>2</b>	<b>-</b>	<b>B</b>	<b>-</b>	<b>VNR</b>
-----------	----------	----------	----------	----------	------------

<b>MC</b>	СЕРІЯ
<b>2</b>	РОЗМІРИ: 1 = G1/4 2 = G1/2
<b>B</b>	B = КОЛЕКТОР
<b>VNR</b>	ВИКОНАННЯ: = стандарт VNR = зі зворотним клапаном SH = колектори для економії місця (доступні лише для розміру 2)

КОЛЕКТОРИ СЕРІЯ MC

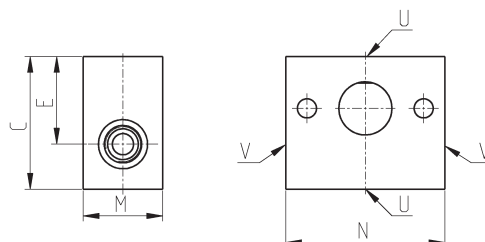
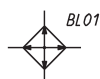
**Колектор для економії місця Мод. MC2-B-SH**

**Нова модель**



- У комплекті:
- 1x Колектор
- 2x Шпилька M5x30
- 1x Ущільнююче кільце 3100

BL01 = колектор



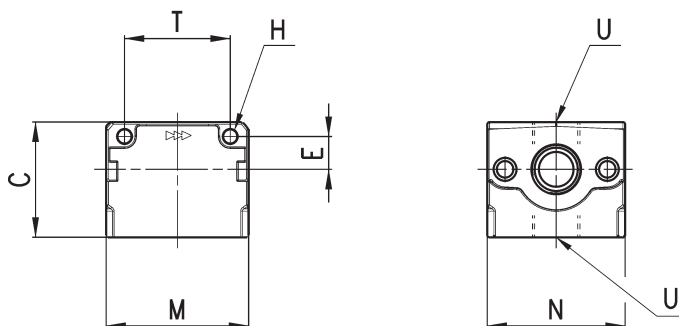
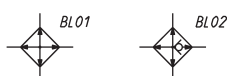
Мод.	C	E	M	N	U	V	Розмір	Символ
MC2-B-SH	50	33	30	60	G1/2	G1/4	2	BL01

**Колектор Серія MC**



Примітка:  
Якщо колектор монтується як кінцевий елемент, то він повинен бути зібраний з кріпильними фланцями Мод. MC\*-FL.

BL01 = колектор  
BL02 = колектор зі зворотним клапаном VNR



РОЗМІРИ									
Мод.	C	H	E	M	N	T	U	Розмір	Символ
MC1-B	43	4,5	11	45	45	35	G1/4	1	BL01
MC1-B-VNR	43	4,5	11	45	45	35	G1/4	1	BL02
MC2-B	50	5,5	14	62	60	46	G1/2	2	BL01
MC2-B-VNR	50	5,5	14	62	60	46	G1/2	2	BL02